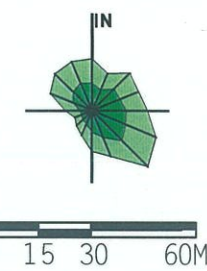
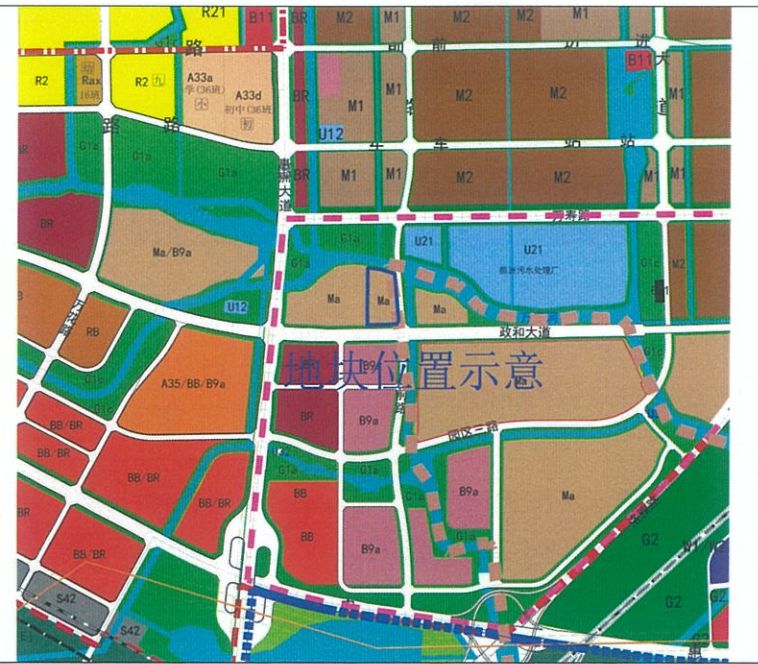


# 地块区位图



说明：  
本地块一年内未签订国有土地使用权出让合同的，地块规划图自行失效。

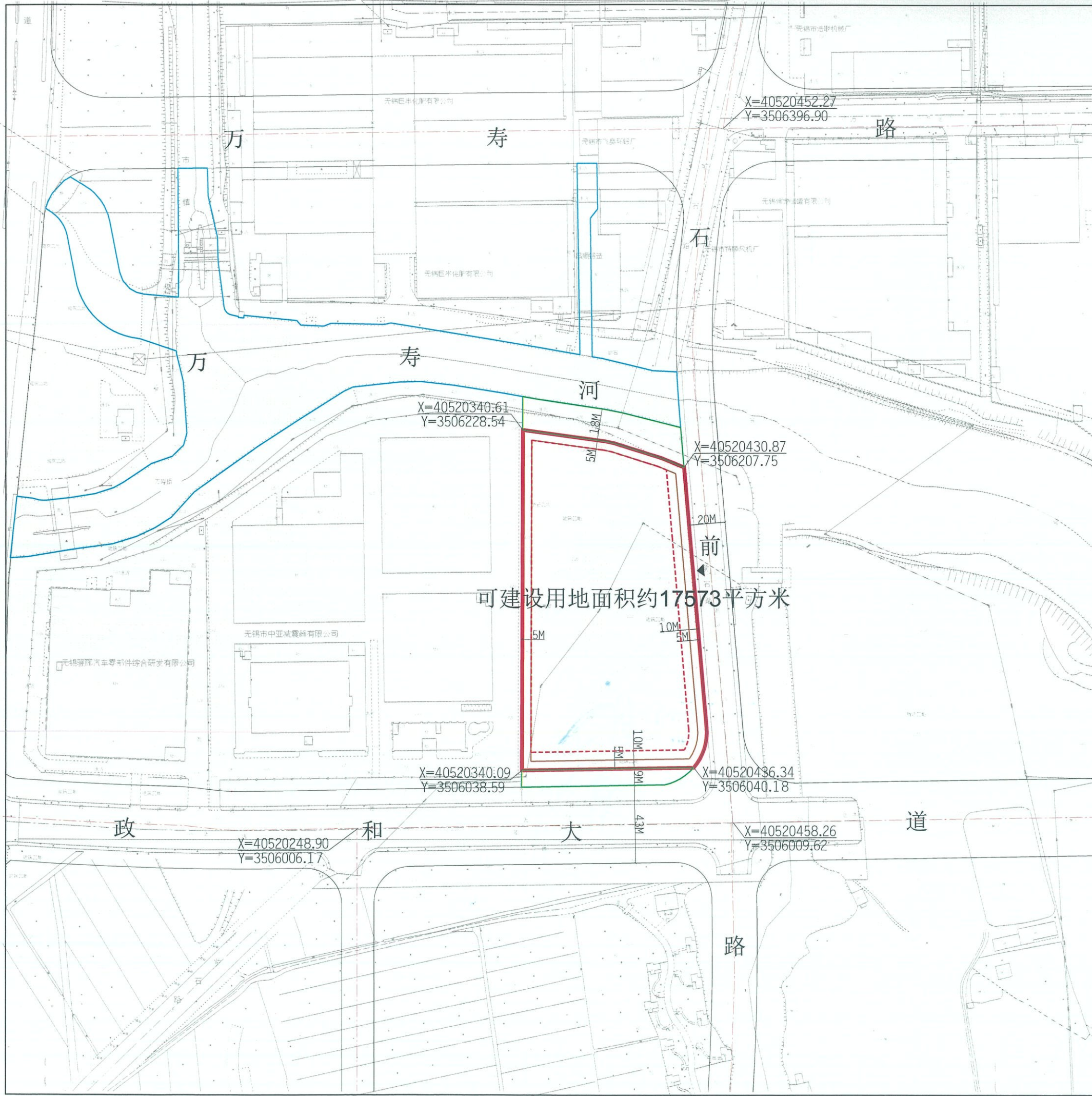
## 图例

- 道路红线及中心线
- 高压线及高压控制走廊
- 可建设用地范围线
- 轨道交通控制线
- 建筑控制线
- 文物保护范围
- 高层建筑控制线
- 现状保留建筑
- 地下空间控制线
- 绿地范围
- 禁止机动车出入口控制线
- 机动车开口方向
- 24M 尺寸标注

X=46339.925  
Y=78053.532 坐标标注

## 无锡市自然资源和规划局地块规划图

地块位置	石前路-政和大道-现状企业-现状河道		
地块名称	政和大道与石前路交叉口西北侧地块	地块编号	XDG(HS)-2022-19号
所属行政区	惠山区	日期	2022年12月



可建设用地面积约17573平方米